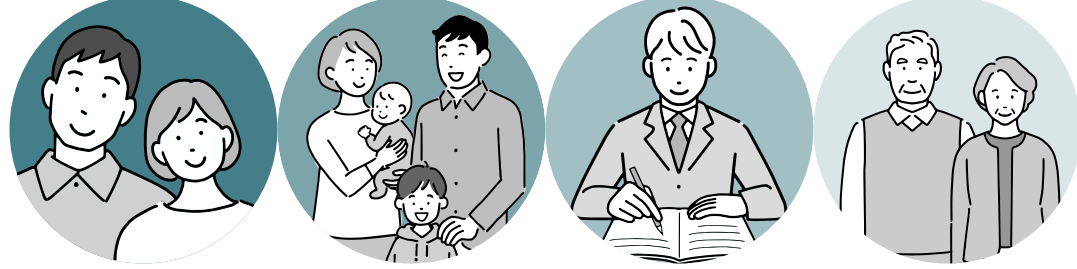


ゆとりの 準平屋の住まい

平屋と2階建てのハイブリッド

エサキホームの「準平屋」

平屋のように1階で生活を完結させるために、主寝室・水回りを集約。2階に3部屋設け、様々な生活スタイルに寄り添うハイブリッドな住まい。それが **エサキホームの「準平屋」**です。



Point1 家事負担軽減

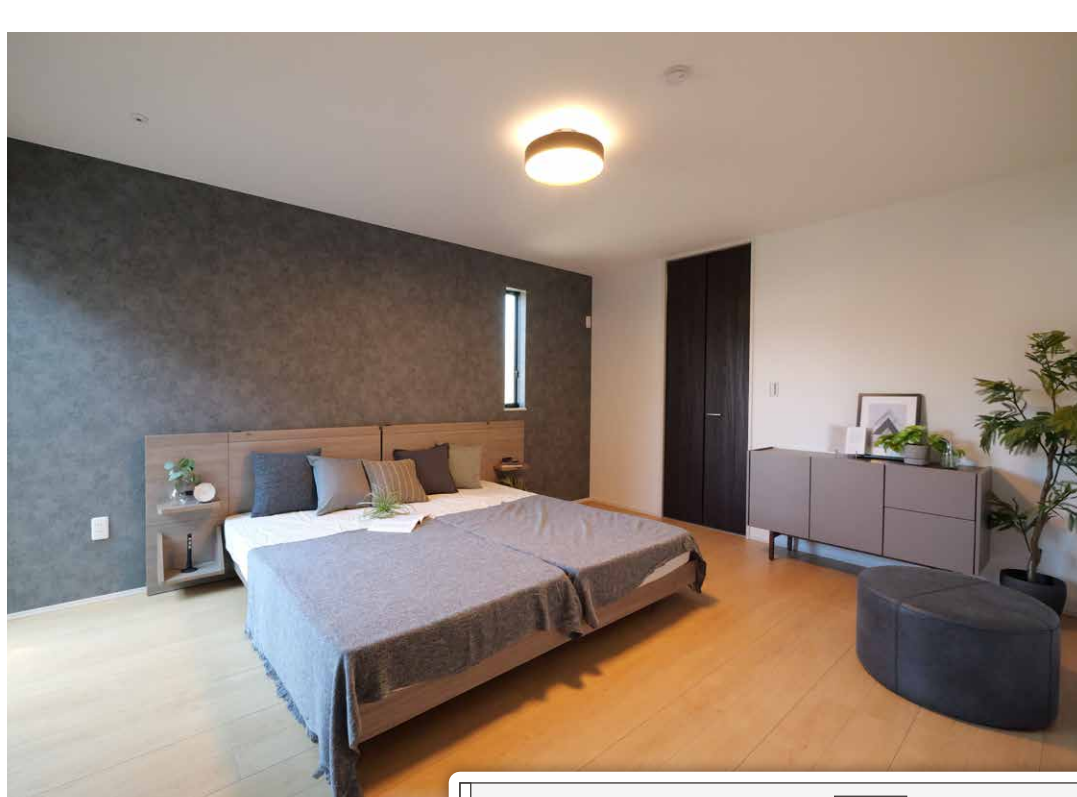
1階に主寝室・水回りがあることで、毎日の生活動線が完結する間取り。生活の動きがスムーズになることで日常の忙しさを軽減し「**時間的ゆとり**」を創出します。

Point2 ライフステージの変化に対応

平屋+2階に3部屋を確保。家族構成や環境の変化は予測できないもの。そんなライフステージの変化に合わせた対応が可能な住まい。「**空間的ゆとり**」が現在から将来に亘り永く安心をもたらします。

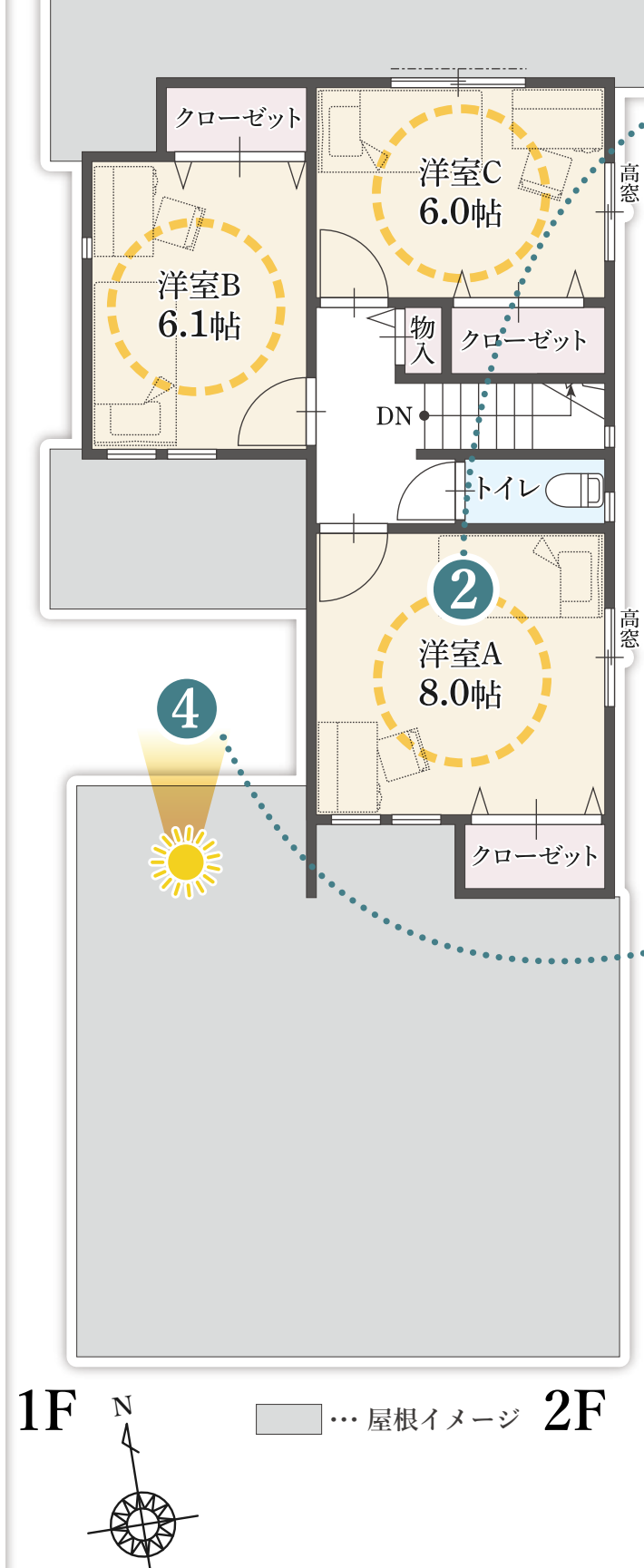
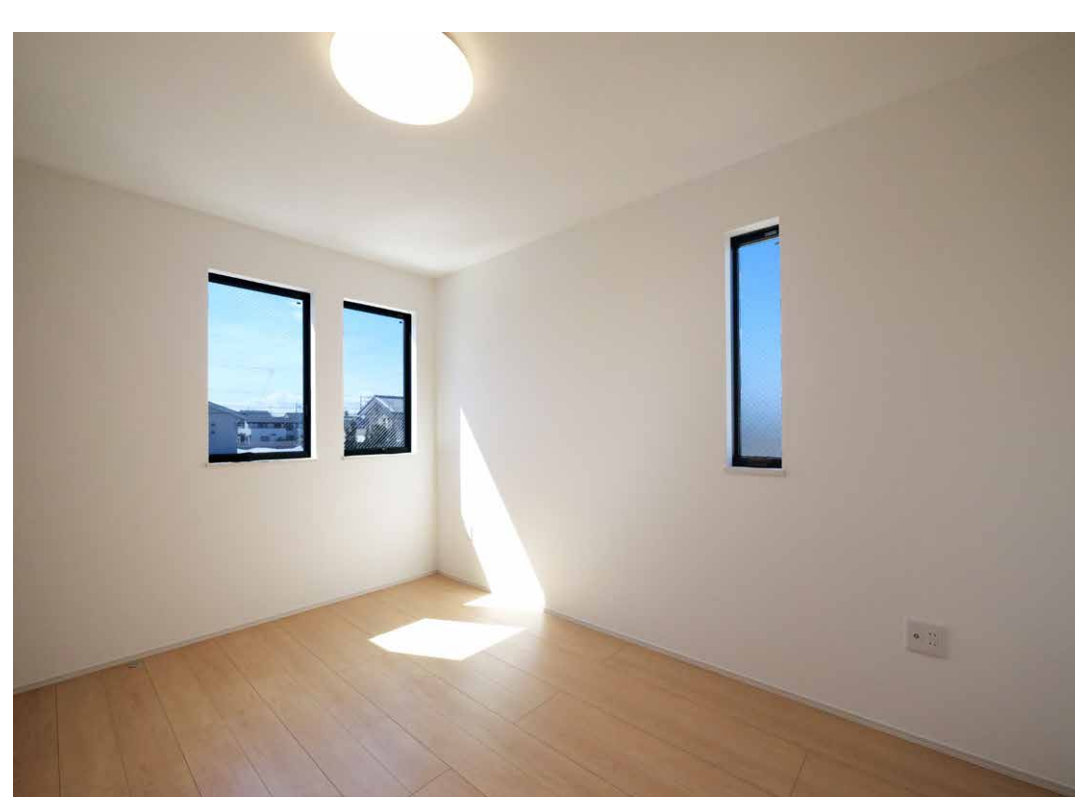
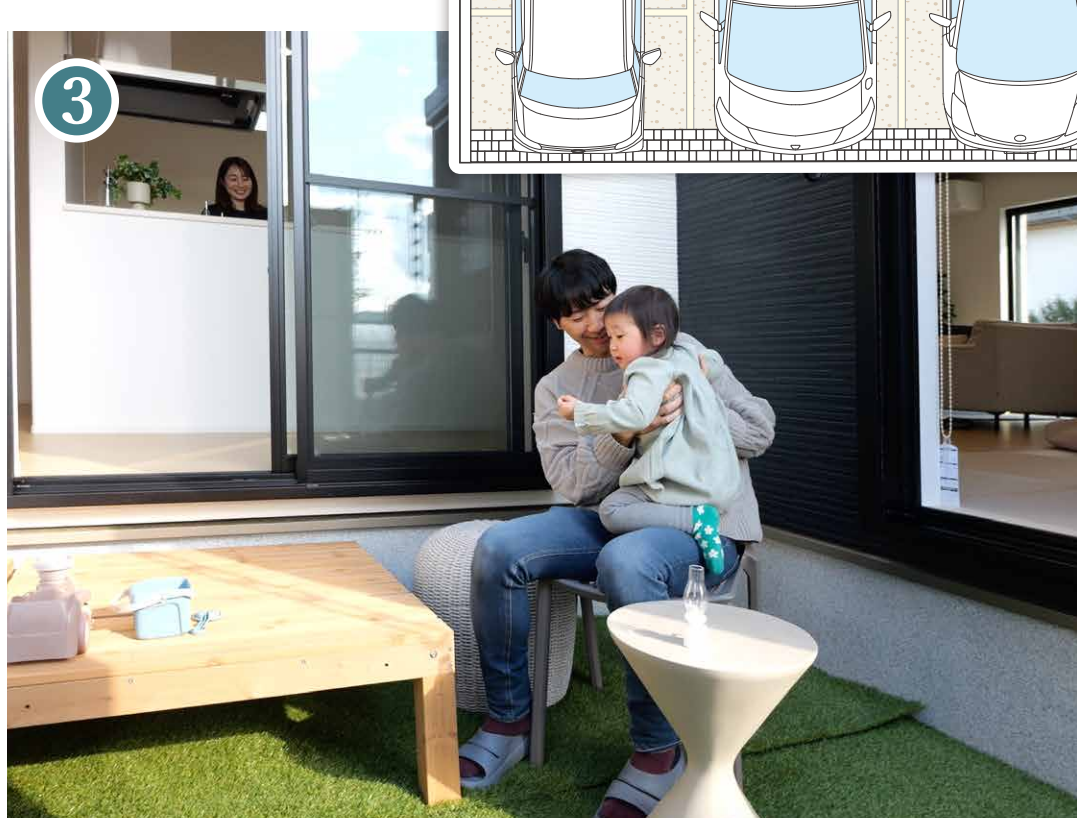
Point3 ムリのない地域との結びつき

プライベート空間でありながら、孤立感・閉塞感のない中庭を介して漏れる住人の賑わいの声が、地域とのゆるやかな結びつきを醸成します。家の中心に配置したことで寛ぎの空間が「**精神的ゆとり**」を育みます。



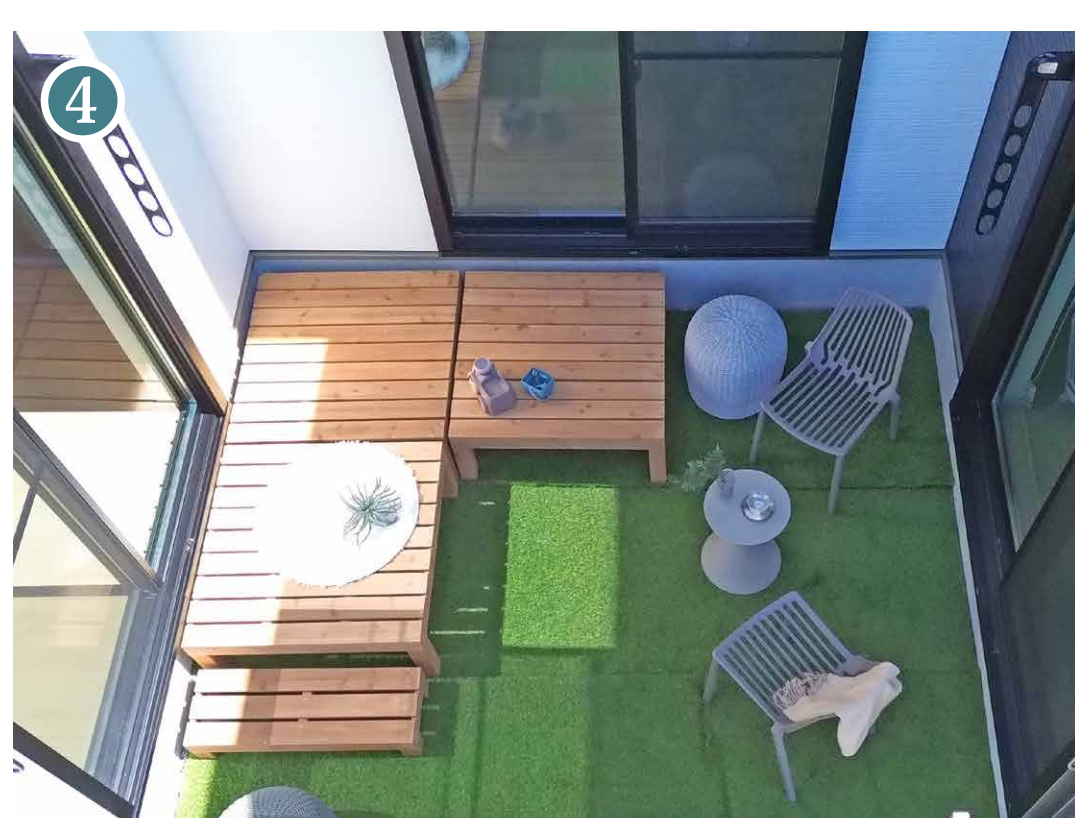
1階に主寝室を配置。水回りに近く、毎日の身支度や洗濯干しがスムーズに行えます。

建物の中心にあり、LDK・主寝室・畳コーナーをつなぐ中庭。プライバシーを保ちつつ、光を取り込み、室内を明るく開放的に。1階に家族が自然と集まります。



2階は6帖以上の個室を3部屋確保。在宅ワークや趣味の部屋、お子さまのプライベート空間の要望も叶えます。

1階に対して2階の建物は北側に寄っているため、中庭にもしっかりと陽光が入り、明るい空間となっています。



※掲載の写真は全て当社施工事例です。

FLAATTT

準平屋のある物件を見る

E's garden 稲沢市込野町



E's garden 羽島市竹鼻町宮西



E's garden 鈴鹿市阿古曾町



E's garden 岐阜市柳津町上佐波



E's garden 菰野町福村



E's garden 稲沢市高御堂

